

## Eyes [ मानव नेत्र ]

- मानव नेत्र संवेदनशील अंग होता है यह देखने में मदद करती है।

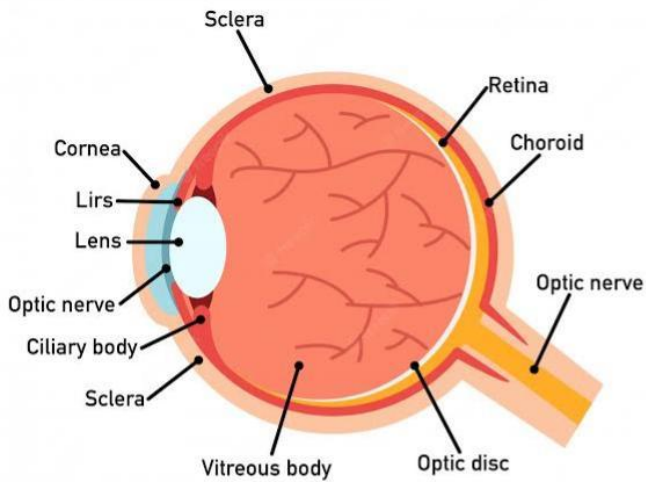
**Eyes is a Sensory Organ which is responsible for vision.**

- मानव में 2 नेत्र होते हैं यह ऑर्बिटल कैविटी में स्थित रहते हैं।

**Human has two eyes which is located in Orbital Cavity.**

- यह ओवल आकृति की होती है एवं का क्षेत्रफल 2.5 सेंटीमीटर होता है।

**It is in Oval Shape and Diameter Is 2.5 Cm**



### ❖ नेत्र की संरचना [ Structure of Eyes ]

#### ➤ महत्वपूर्ण अंग [ Accessories Organ ]

- आँख भौंह [ Eye Brow ]
- पलके [ Eye Lids ]
- लैक्रिमल ग्रंथि [ Lacrimal Gland ]

#### ➤ नेत्र की परतें [ Layer of Eyes ]

- ऊपरी परत [ Outer Layer ]
- मध्य परत [ Middle Layer ]
- आंतरिक परत [ Inner Layer ]

➤ **महत्वपूर्ण अंग [ Accessories Organ ]**

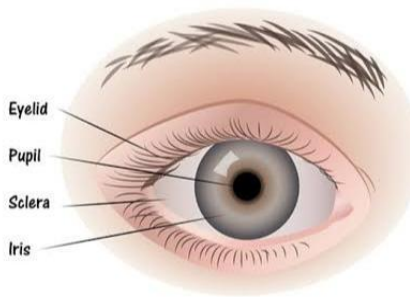
➤ **आँख भौंह [ Eye Brow ]**

- इनमें छोटे छोटे हेयर फॉलिकल्स उपस्थिति रहते हैं।

**In eye brow Hair Follicles present.**

- यह नेत्र को धूल से बचाते हैं।

**It prevent the eye from dust.**



➤ **पलके [ Eye Lids ]**

- यह पतली त्वचा की परत के ऊपर पाए जाते हैं।

**It is lined by thin layer of skin.**

- यह नेत्र को सुरक्षा प्रदान करते हैं।

**It prevents eye from damaged**

**लैक्रिमल ग्रंथि [ Lacrimal Gland ]**

- इसे अश्रु ग्रंथि भी कहा जाता है।

**It is also called Tear gland**

- यह ग्रंथि दोनों नेत्र के अंदर होती है।

**It is present in both eyes**

- यह ग्रंथि अश्रु बनाती है जो कि नेत्र को साफ करते हैं।

**This gland produce Tear which clean the eyes.**

➤ **नेत्र की परतें [ Layer of Eyes ]**

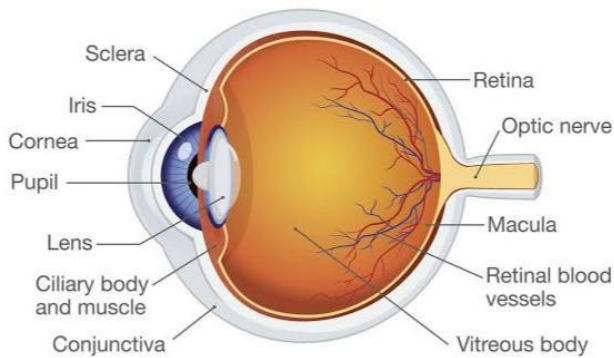
➤ **ऊपरी परत [ Outer Layer ]**

- यह फाइबर्स की पतली परत होती है।

**It is lined by Fibrous layer**

- यह पर दो भागों से मिलकर बनती है कॉर्निया और स्क्लेरा।

**This layer made up to part Cornea and Sclera.**



➤ **कॉर्निया [ Cornea ]**

- यह पारदर्शी परत होती है। और यह नेत्र के अंदर आने वाले प्रकाश को मोड़ देती है।

**This is Transparent Layer which is bends the Ray of light.**

- इसका मुख्य कार्य प्रकाश का परावर्तन करना होता है।

**It's main function is Reflection**

➤ **स्क्लेरा [ Sclera ]**

- इसे नेत्र का सफेद भाग भी कहते हैं।

**It is also called White Part of Eyes.**

- यह कॉलेजन फाइबर से मिलकर बनते हैं।

**It is made up by collagen fibres.**

- इसकी मोटाई 1mm होती है।

**It's thickness is 1 mm**

- यह नेत्र गेंद को सुरक्षा देती है।

**It provide protection to eye ball**

➤ **मध्य परत [ Middle Layer ]**

- यह परत वेस्कुलर होती है।

**This is vascular layer.**

- इस परत को यूवीआ भी कहते हैं।

**It is also called Uvea**

**इस परत के कई भाग होते हैं।**

- इरिश [ Iris ]
- कोरोइड [ Choroid ]
- सिलेरी बॉडी [ Ciliary Body ]

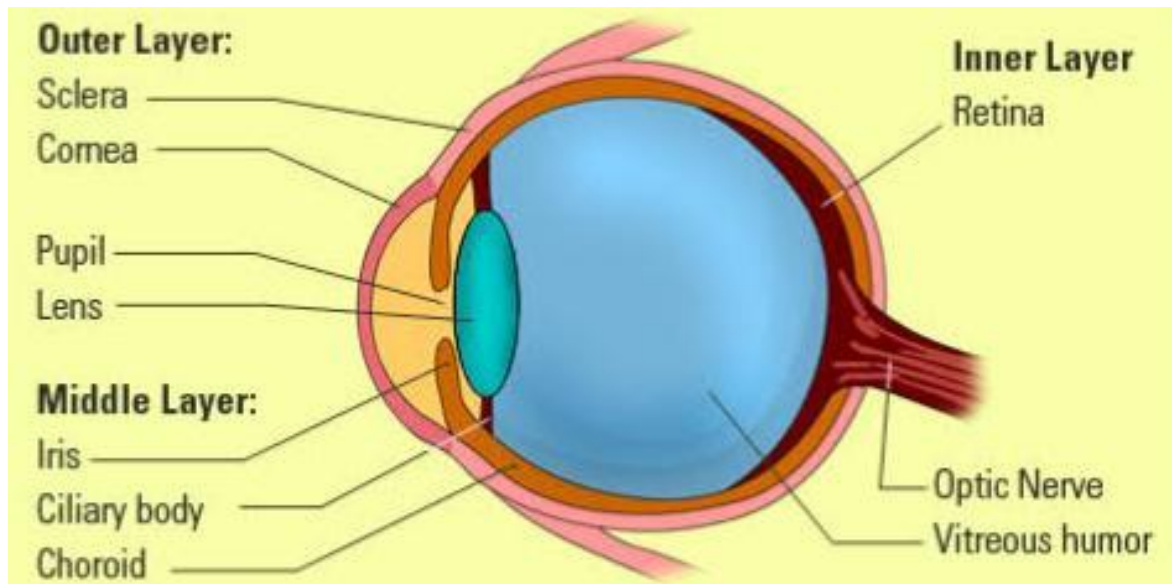
➤ **इरिश [ Iris ]**

- यह पतली घुमावदार संरचना होती है।

**It is thin Circular Structure**

- इसका मुख्य कार्य पुपिल की आकृति को नियंत्रित रखना होता है।

**It is maintain size of Pupil**



➤ **कोरोइड [ Choroid ]**

- यह 0.2mm मोटी होती है।

**It's thicknesses 0.2mm**

- यह नेत्र को ऑक्सीजन एवं न्यूट्रिशन प्रदान करती है

**It provide Oxygen and Nutrition to the eyes**

➤ **सिलेरी बॉडी [ Cilliary Body ]**

- जब कोरोइड अंदर की तरफ मुड़ जाती है तो इसे सिलेरी बॉडी कहते है।

**When coroid round then it is called Cilliary Body**

- यह लेंस की आकृति को नियंत्रित रखता है।

**It maintain the shape of lens**

➤ **आंतरिक परत [ Inner Layer ]**

- यह नेत्र की सबसे आंतरिक परत होती है इसे रेटीना भी कहते हैं।

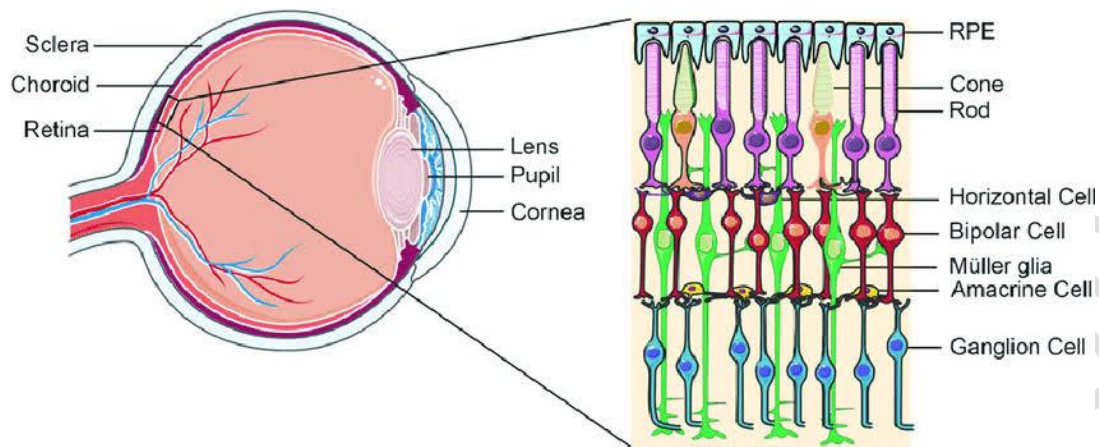
**It is inner most layer of eyes it is also called Retina**

- रेटीना नर्व से बनी पतली परत होती है।

**Retina made up thin layer of nerve**

- रेटिना के पास कुछ फोटोरिसेप्टर होते हैं जिन्हें रोड और कौन कहते हैं

**Retina face Photo Receptor which is called Road and Cons**



### ➤ लेंस [ Lens ]

- लेंस ठीक पुपील के पीछे होता है।

**Lens located just behind the Pupil**

- यह प्रतिबिंब को फोकस करने का कार्य करता है।

**It focus the image**

